



Forum Baukader goes digital

07. – 10.02.2019

BAUMAG

Baumaschinen-Messe
7. – 10.2.2019 Messe Luzern

baublatt



BAUKADER.CH

Organisation

Baukader Schweiz

Baukader Schweiz ist die Kaderorganisation im Bauhauptgewerbe und vereint über 5000 Mitglieder vom Vorarbeiter über den Polier und den Bauführer bis zum Baumeister in der Deutschschweiz, der Romandie und im Tessin. Wichtig sind uns konstruktive Vertragsverhandlungen mit unseren Sozialpartnern für faire Löhne und Verträge. Wir wahren die beruflichen, wirtschaftlichen und rechtlichen Interessen unserer Mitglieder.

Docu Media

Die Docu Media Schweiz GmbH ist die grösste Anbieterin von Informationen für die Baubranche. Wir recherchieren für den Bauproduktmarkt Objekt- und Baupersonal-Daten und vernetzen Bauherren mit den Herstellern. Unsere Redaktoren weisen auf Trends hin und was die Bauwelt bewegt. So berichtet das Baublatt seit bald 130 Jahren über neuste Entwicklungen, herausragende Projekte, interessante Baustellen, Management-Themen sowie innovative Produkte.



BAUKADER.CH

DOCUMEDIA schweiz
svizzera
suisse

Partner

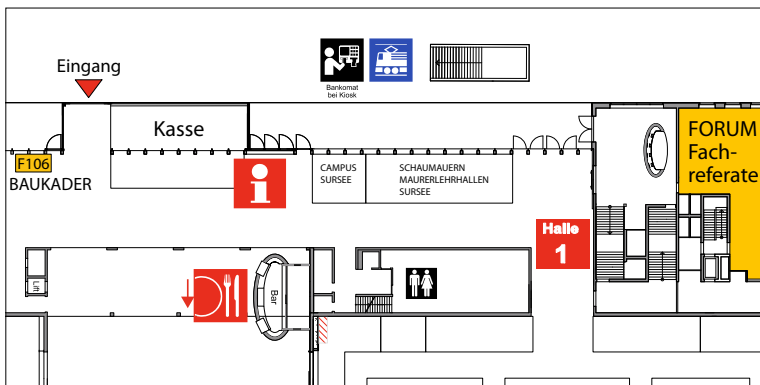


ZugEstates

schockguyan 

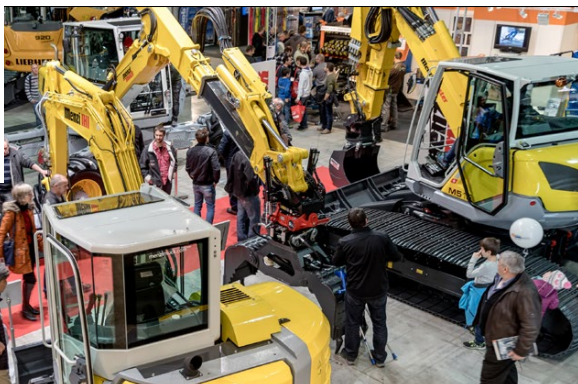
ERNE
wir bauen vorwärts

BAUMAG 2019



Anmeldung

www.baumaschinen-messe.ch/forum



Referate



Do 7.2.19	Fr 8.2.19	Sa 9.2.19	So 10.2.19
10.30 – 11.00 Uhr Geht nicht gibt's nicht (Zug Estates AG & schockguyan gmbh)	10.30 – 11.00 Uhr Vermessung mit Drohnen (Referenten dem- nächst bekannt)	10.30 – 11.00 Uhr Geht nicht gibt's nicht (Zug Estates AG & schockguyan gmbh)	10.30 – 11.00 Uhr Umbau mit Digital-Power (Vanoli AG)
14.30 – 15.00 Uhr Digitalisierung der Baustelle (ERNE AG Holzbau)	14.30 – 15.00 Uhr Umbau mit Digital-Power (Vanoli AG)	14.30 – 15.00 Uhr Digitalisierung der Baustelle (ERNE AG Holzbau)	14.30 – 15.00 Uhr Vermessung mit Drohnen (Referenten dem- nächst bekannt)

Geht nicht gibt's nicht

Im Projekt «Baufeld 1 Suurstoffi Campus Rotkreuz» werden insgesamt drei Gebäude – inklusive dem höchsten Holzhybrid Hochhaus der Schweiz – realisiert. Ende August 2019 nimmt die Hochschule Luzern HSLU ihren Betrieb auf. Um den engen Terminplan einhalten zu können, kommen unterschiedliche digitale und kollaborative Massnahmen zum Einsatz. Das Wissen und die Erfahrung jedes Einzelnen werden einbezogen. Auch das von der Baustelle. Jeder Vorarbeiter, Polier oder Bauführer arbeitet digital, oft ohne es zu wissen.



ZugEstates **schockguyan** 



Jennifer Zeltner

Jennifer Zeltner ist bei der Zug Estates AG als Bauherrenvertreterin tätig. In dieser Funktion ist sie für das Projekt «Baufeld 1» der Suurstoffi in Rotkreuz verantwortlich. Als Eidg. Dipl. Bauleiterin ist sie gleich nach dem Anschluss der Hochbauzeichnerlehre in die Projekt- und Bauleitung eingestiegen und kann langjährige Erfahrung in der Führung von Grossprojekten vorweisen.



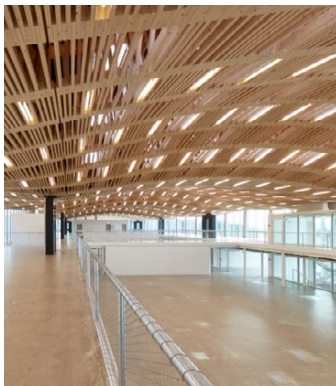
Birgitta Schock

Birgitta Schock ist Gründerin und Partnerin bei schockguyan gmbh. Mit über 24 Jahren Erfahrung in der Architektur und im Bauwesen, erarbeitet sie in unterschiedlichen Funktionen zusammen mit ihren Kunden Lösungen, bei welchen immer der Mensch im Zentrum steht. Prozessoptimierung, Masterplanung, Programm- und Projektentwicklung, Lean Construction, Design Thinking und Standardisierung, vor allem im Infrastrukturbereich, gehören zu ihrer Kernkompetenz. Brigitta Schock ist spezialisiert auf innovative und effiziente Lösung. In verschiedenen Organisationen und Netzwerken hat sie sich damit einen Namen gemacht.

Digitalisierung der Baustelle

Die Digitalisierung der Baustelle beginnt bei ERNE lange bevor es auf die Baustelle geht. Alles was die Profis auf der Baustelle wissen und brauchen, fließt bereits in der Planungsphase ein. Dies erfordert eine höhere Planungstiefe als üblich und ermöglicht eine optimale Vorfertigung von Elementen für einen hoch digitalisierten Bauablauf.

ERNE
wir bauen vorwärts



Andrea Diglas © by Arch-Tec-Lab AG



Thomas Wehrle

Thomas Wehrle ist Bereichsleiter und Vize-Direktor Spezialbau bei ERNE AG Holzbau. Am Produktionsstandort Stein AG installierte er 2008 die schweizweit grösste Multifunktionsbrücke der Marke Weinmann und erweiterte die Produktion 2014 mit einem 7-Achs-Portalroboter der Marke Güdel. Er ist Experte für Digitalisierung von Fertigungsprozessen, Robotik, BIM und hält regelmässig Vorträge zum Thema Building Information Modelling.

Umbau mit Digital-Power

Moderne 3-D Technik und eine denkmalgeschützte Halle – lässt sich das vereinbaren? Mit Erstellen von eigenen Fixpunkten in der 120 m langen Werkhalle kann Vanoli den digitalen Projektplan millimetergenau einpassen. Überwachungsmessungen gewährleisten den 24 h-Unterhaltsdienst der Fernverkehrszüge, und der Polier führt mit einer Total-Station sehr effizient und ohne Mithilfe die Einmass- und Überwachungsmessungen aus.



Andreas Riesen

Andreas Riesen hat nach seiner Lehre als Maurer EFZ die Weiterbildung zum eidg. dipl. Baupolier Tief- und Strassenbau absolviert. Bei der Vanoli AG ist er als Baupolier Tiefbau hauptsächlich im Beton- und Ingenieurtiefbau tätig. Seine letzten Projekte waren die Erneuerung von verschiedenen Fahrleitungsanlagen, die Totalsanierung des Bahnhof Flumenthal, das Landscape im Novartis Campus und die Südanbindung Auhof Basel. Andreas Riesen kennt sich mit dem Import/Export von Digitaldaten bei Totalstationen und GPS, sowie deren Einsatz auf der Baustelle aus.



Thomas Beeler

Thomas Beeler arbeitet bei der Vanoli AG als Vermessungstechniker. Er ist hauptsächlich in der Bau-, Ingenieur-, Bahnvermessung tätig. Seine letzten Projekte sind die Totalerneuerung der Strecke Kaltenherberge-Roggwil, die Totalsanierung der Strecke Oberkulm-Gontenschwil und der Totalumbau Entlebuch. Thomas Beeler hat verschiedene Erfahrungen mit dem Erstellen von 3D-Modellen, der Implementierung der Daten in 3D-Maschinensteuerung und dem Import/Export von Digitaldaten bei Totalstationen und GPS.